



Sg:

DOC

Skala:

1:15

Benämning:

TI500L/SOL3SL

(med frontansluten slinga)

Web:

www.boroe.com

Dat:

070130

Rev.dat:

Rev:

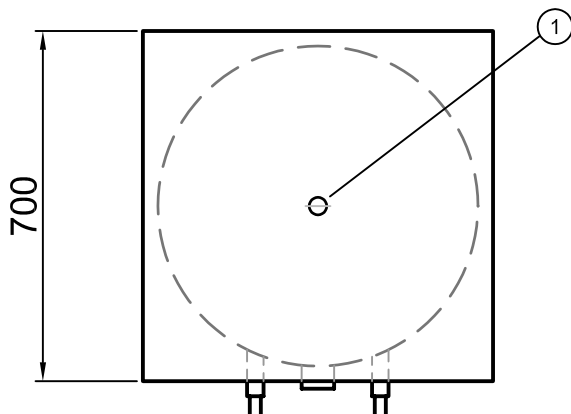
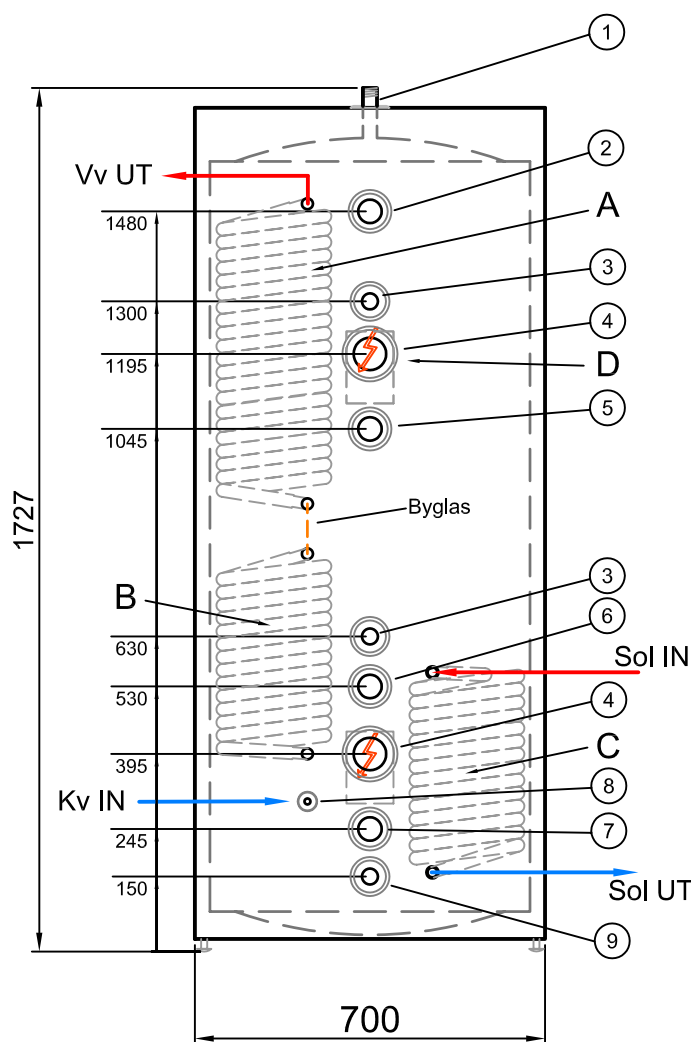
Filnamn:

TI500L_Sol3sl

Art-nr:

501-621206

Installationsritning



Information till installatören:

Installation

Följ i första hand fabrikantens anvisningar/rekomendationer när det gäller inkoppling av värmekälla. Borö ger endast exempel på vad anslutningarna kan användas till.

Utrustning:

- A. [Ø22] Varmvattenslinga 15m
- B. [Ø22] Förvärmningsslinga 10m
- C. [Ø15] Solslinga 10m

Utrustning som bipackas:

- D. [DN50] Elpatron 6kW
- E. 2st Termometrar och en avtappningskran

Anslutningar:

1. [1" utv] Expansion/avlufning
2. [DN32] Tillopp från värmepanna alt till extra tank
3. [DN20] Termometer
4. [DN50] Elpatronuttag
5. [DN32] Tillopp från värmepump alt extra returansl. värmep.
6. [DN32] Retur till värmepump
7. [DN50] Retur till värmepanna eller alt retur värmepump
8. [Ø10] Tempgivare sol
9. [DN20] Avtappning

Övrig tekniska data:

Arbetstryck = 1,5 bar
Arbetstemp = 100°C
Vikt = ca 135 kg
Isolering = Mineralull 45mm i sida, 95mm i topp

Reshöjd = 1840mm

OBS!

Isoleringen blir komprimerad 15mm en mindre sträcka på varje plan sida. Om ännu bättre isolering önskas och utrymme finns, rekommenderas modell TIP500 med 110mm i sidorna och 145mm i topp.