



Sg: Benämning:

DOC

Skala:

1:15

TIDA500L/B25/SOL9

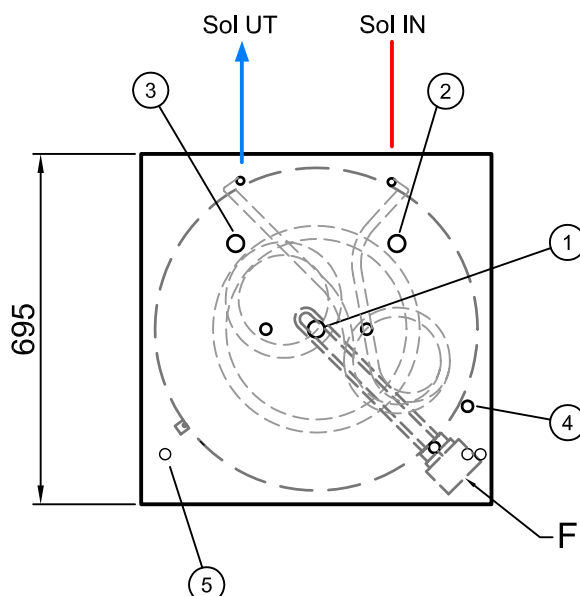
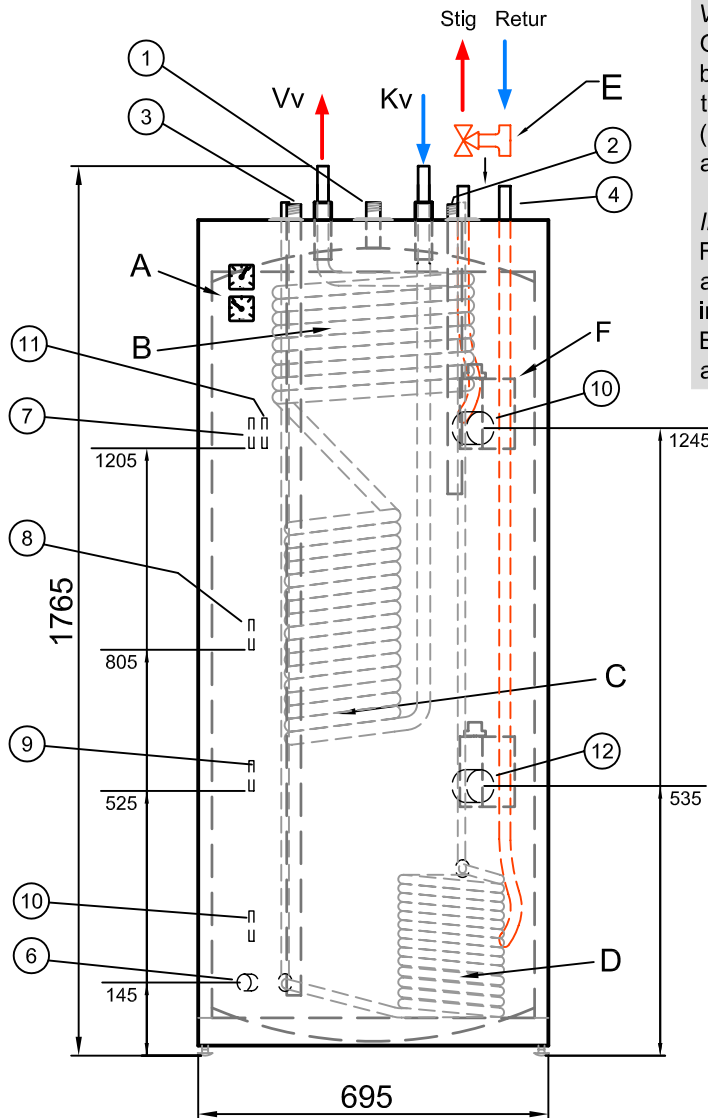
Web:
www.boroe.comDat:
070329

Rev.dat:

Rev:

Filnamn:
TIDA500L_B15_BF10_SOL9Art-nr:
504-621300

Installationsritning



Information till installatören:

Varmvattenprioritering

Om varmvattenprioritering önskas, kan man beställa tanken med shuntrör (Ø22) på toppen (pos 4). Den övre fjärdedelen (ca25%) sparas då till tappvarmvatten. I annat fall skall dessa proppas.

Installation

Följ i första hand fabrikantens anvisningar/rekomendationer när det gäller inkoppling av värmekälla.

Borö ger endast exempel på vad anslutningarna kan användas till.

Utrustning:

- A. Termometrar i front (med kapillärrör)
- B. [Ø22] Varmvattenslinga 15m
- C. [Ø22] Förvärmningsslinga 10m
- D. [Ø15] Sol slinga 9m
- E. [Ø22] 3-vägs shuntpaket (ej std)
- F. [DN50] Elpatron (ej std)

Anslutningar:

1. [1" utv] Expansion/avlutning
2. [1" utv] Tillopp från värmekälla
3. [1" utv] Retur till värmekälla
4. [Ø22] Anslutning för BoRö Shuntpaket (Om BoRö Shuntpaket art-nr: 001-10013 önskas skall detta anges vid beställningen)
5. Kabelgenomföringar (3 st.)

bakom frontplåt

6. [DN20] Avtappning
7. [Ø7 inv] Tempgiv. termometer front övre
8. [Ø7 inv] Tempgiv. extern värmekälla
9. [Ø7 inv] Tempgiv. termometer front nedre
10. [Ø7 inv] Tempgivaransl (sol T2)
11. [Ø7 inv] Tempgivaransl (t. ex sol T1)
12. [DN50] Elpatronuttag

Övrig tekniska data:

Arbetstryck = 1.5 bar

Arbetstemp = 100°C

Vikt = 130 kg

Isolering = Mineralull 45mm i sida, 60mm i topp

Reshöjd = 1810mm

OBS!

Isoleringen blir komprimerad 15mm en mindre sträcka på varje plan sida