



Sg: Benämning:

DOC

Skala:

1:15

TIDA500L/A

Web:

www.boroe.com

Dat:

070423

Rev.dat:

Rev:

Filnamn:

TIDA500L\_A

Art-nr:

504-000000

## Installationsritning

### Information till installatören:

#### Installation

Följ i första hand fabrikantens anvisningar/rekomendationer när det gäller inkoppling av värmekälla. Borö ger endast exempel på vad anslutningarna kan användas till.

#### Utrustning:

- A. Termometrar i front (med kapillärrör)
- B. Elpatron (ej std)

#### Anslutningar:

- 1. [1" utv] Expansion/avlufning  
alt. tillopp från värmekälla  
alt. till extra tank
- 2. [1" utv] Retur till värmekälla
- 3. Kabelgenomföringar (2 st.)

#### bakom frontplåt

- 4. [DN20] Avtappning
- 5. [Ø7 inv] Tempgiv. termometer front övre
- 6. [Ø7 inv] Tempgiv. extern värmekälla
- 7. [Ø7 inv] Tempgiv. termometer front nedre
- 8. [DN50] Elpatronuttag

#### Övrig tekniska data:

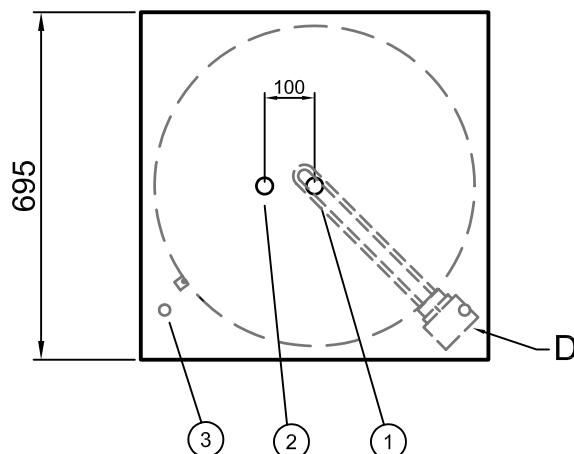
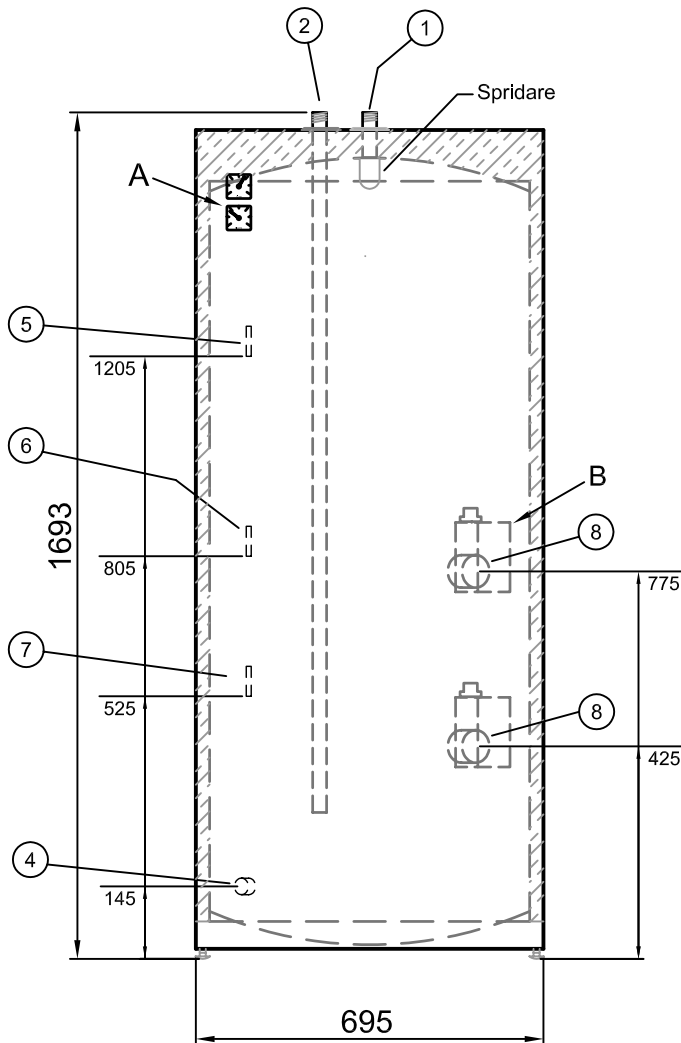
Arbetstryck = 1.5 bar

Arbetstemp = 100°C

Vikt = 100 kg

Isolering = Mineralull 45mm i sida, 60mm i topp

Reshöjd = 1810mm



### OBS!

Isoleringen blir komprimerad 15mm en mindre sträcka på varje plan sida